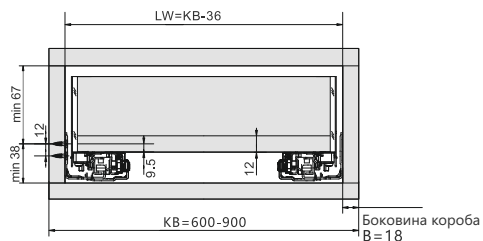


Pure-pro серия LQ | Внутренний ящик для гардеробной системы

Установочные размеры (мм)

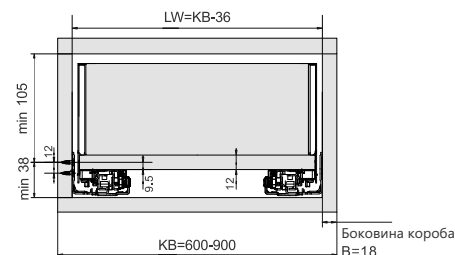
Высота М: низкий ящик

LW = Внутренняя ширина корпуса
KB = Ширина корпуса



Высота К: средний ящик

LW = Внутренняя ширина корпуса
KB = Ширина корпуса



Высота С: высокий ящик

LW = Внутренняя ширина корпуса
KB = Ширина корпуса

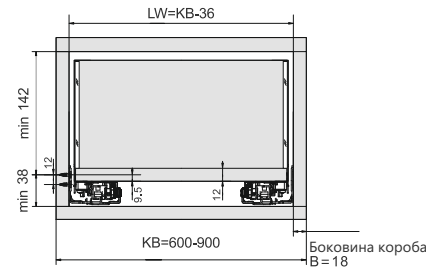
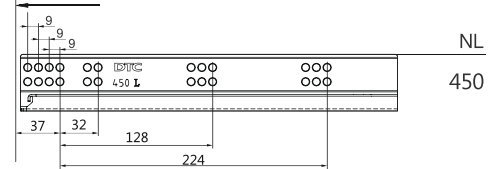


Схема сверлений отверстий (мм)

LW_{мин} = 453 мм

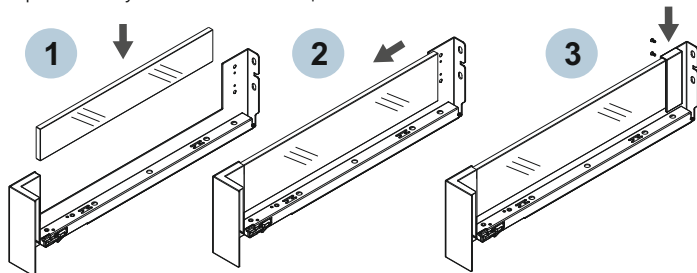
Край корпуса



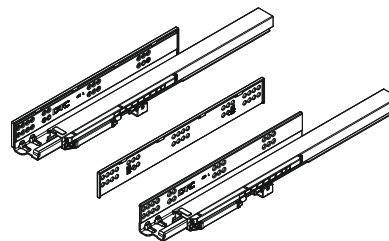
Минимальная внутренняя глубина корпуса: 453 мм

Монтаж

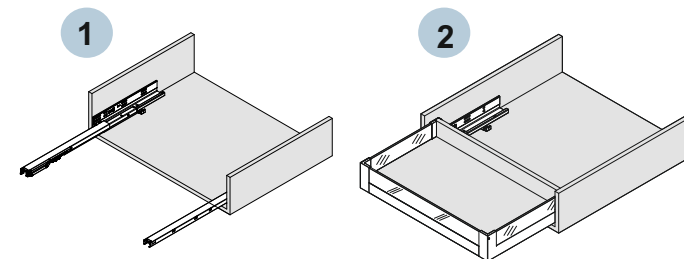
1. Установите стеклянные вставки для ящика
2. Удерживайте стеклянные вставки
3. Закрепите заглушки на боковине ящика



Если боковина корпуса толщиной В=16 мм, то нет необходимости снимать проставку с направляющих
Если боковина корпуса толщиной В=18 мм, то нет необходимости снимать проставку с направляющих



1. Закрепите направляющие на боковых стенках корпуса
2. Установите ящик на направляющие и задвиньте в корпус



Демонтаж

Для снятия внутреннего ящика с направляющих, нажмите на курки под дном ящика и извлеките его

